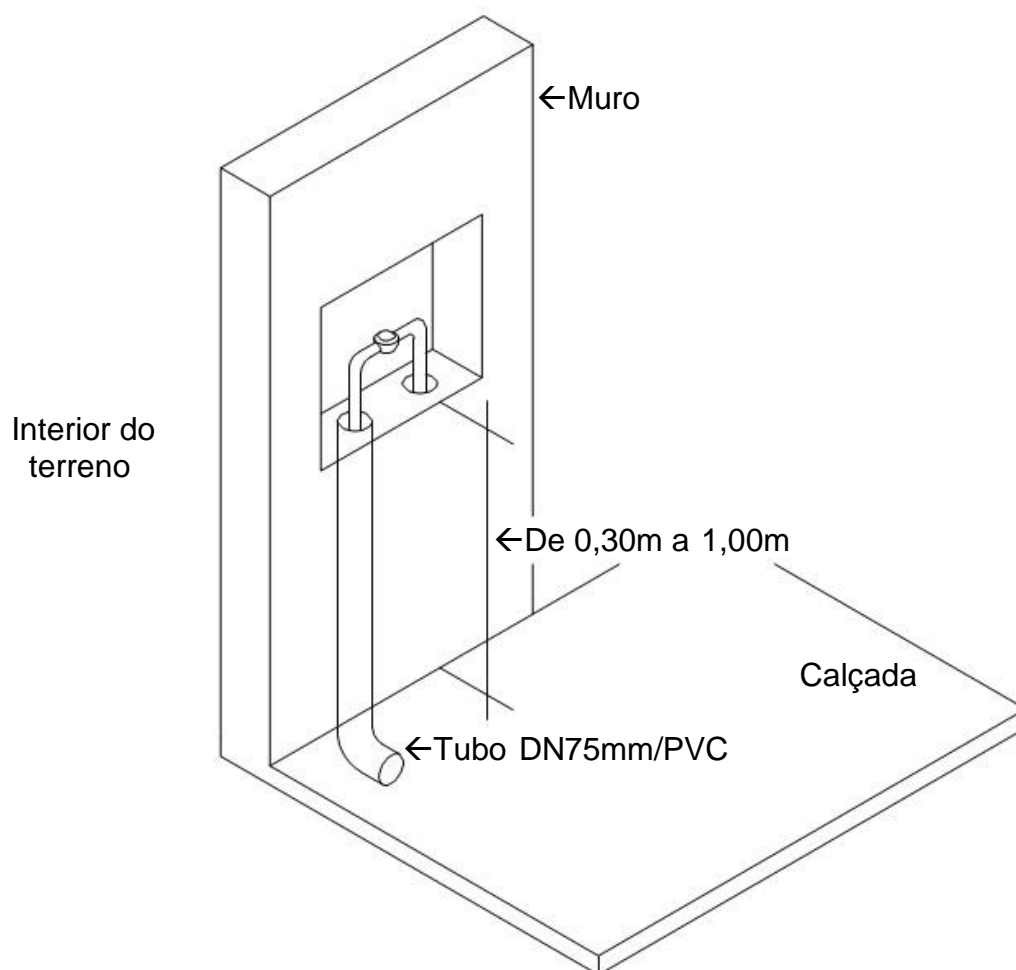


INSTRUÇÕES PARA INSTALAÇÃO DO ABRIGO PADRÃO



IMPORTANTE:

1. A caixa de abrigo padrão deve ter um afastamento de no mínimo 50cm da caixa subterrânea de energia e seus condutores.
2. Deverá obter tubos camisa com a curva conforme modelo.
3. Não poderá ter vigas que obstrua a passagem do ramal de entrada.
4. A parte interna da ligação é de inteira responsabilidade do proprietário.



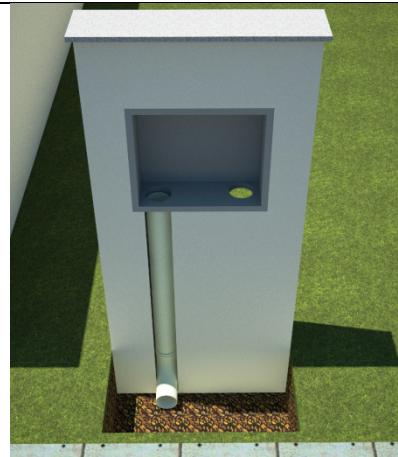
**PASSO 1 – PREPARAR O MURO PARA
INSTALAR A CAIXA E TUBOS**



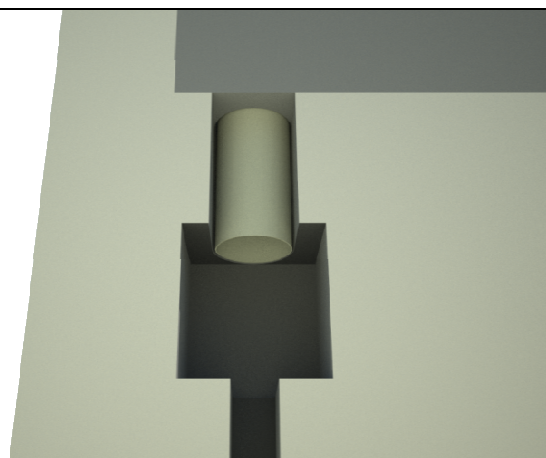
**PASSO 2 – POSICIONE A CAIXA
NIVELADO COM A FACHADA**



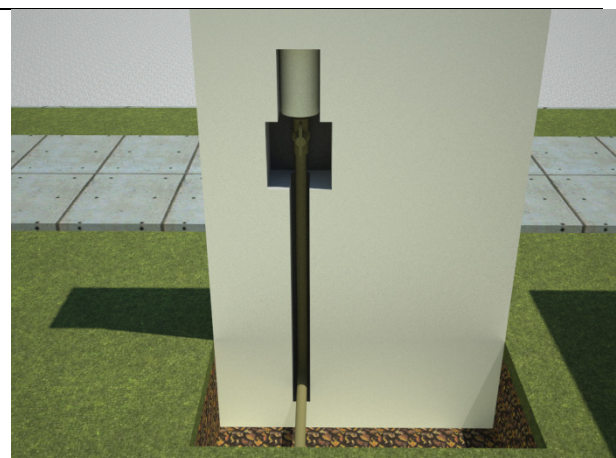
**PASSO 3 – POSICIONE O TUBO CAMISA,
DEVE SER CHUMBADO NA PAREDE**



**PASSO 4 – POSICIONE A CURVA DE
RAIO LONGO VIRADA PARA FRENTE**



**PASSO 5 – POSICIONE O TUBO CAMISA
NO LADO INTERIOR DA RESIDENCIA**



**PASSO 6 – POSICIONAR O REGISTRO DE
MANOBRA DE USO DO PROPRIETÁRIO.**